

# Fall Skydd Sortiment



I Sverige etablerades SFS 1971 som en återförsäljare till SFS Stadler. Efter ett förvärv 2005 av ett plastformsprutningsföretag flyttades lager och försäljningskontor till Strängnäs och modernt utrustade lokaler.

Att lära känna våra kunders behov är av största vikt för oss. Bara genom att förstå de olika krav som kunderna ställer kan vi skapa ett produktsortiment som svarar upp för marknadens behov.

Dagligen används våra fästnanordningar på olika byggarbetsplatser runt om i världen. Detta utgör, tillsammans med vårt nära samarbete med slutanvändarna, grunden för vårt utvecklingsarbete. Vi strävar ständigt efter att utveckla nya produkter, förbättra befintliga produkter och processer samt att utveckla nya lösningar. Det är innovationen som driver oss. Resultatet av vårt arbete innebär att produktiviteten, tryggheten och säkerheten på byggarbetsplatserna hela tiden förbättras.

SFS varumärke står för produkter och tjänster av hög kvalitet. Kvalitetskraven genomsyrar hela vår verksamhet, från utveckling och tillverkning av våra produkter till försäljning och eftermarknadsservice samt teknisk rådgivning och support.

Det är inte bara innovationen som motiverar och styr oss. Vi har nolltolerans för fel på våra produkter och tjänster. Med detta mål arbetar vi även gentemot våra leverantörer av varor och tjänster.

Utöver det måste våra handlingar och produkter även stå i samklang med ekonomi och ekologi samt med ansvar för ett hållbart samhälle. Vi använder resurserna sparsamt och är måna om vår miljö.

2005 översteg omsättningen 1 miljard CHF för första gången och 2014 introducerades SFS Group på SIX Swiss Exchange. Allt detta för att nå våra kunders mål såväl som våra egna.

# Inventing success together



Ursprunget till SFS går tillbaka till 1928 och Stadler Hardware Store i Altstätten. 1960 i Heerbrugg Schweiz, lades grunden för de industriverksamheter SFS har idag. Det finns ingen förkortning gömd bakom de tre bokstäverna. SFS varumärke står för vår innovation, företagskultur och våra värderingar.

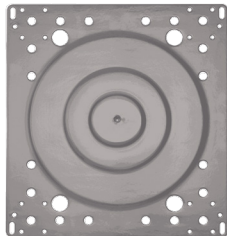


# Fallsäkerhetssystem

Artikel: **Multi-hål Bas Platta PVC**

Benämning: FP-BP-MH-PVC

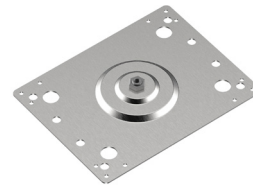
Artikelnr: 1665989



Artikel: **Multi-hål basplatta för solcells montering PVC**

Benämning: FP-PV-PLT-PVC

Artikelnr: 1705403



Artikel: **Multi-hål Bas Platta olackad**

Benämning: FP-BP-MH

Artikelnr: 1665988



Artikel: **Anti pendel basplatta**

Benämning: FP-AC-PP

Artikelnr: 1501129



Artikel: **Universalplatta 437x385**

Benämning: FP-BP-U

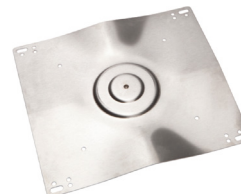
Artikelnr: 1520734



Artikel: **Basplatta för bandtäckning**

Benämning: FP-BP-MU-708

Artikelnr: 1617530



Artikel: **Flerhåls bas platta nit (C/W tätningsdynor)**

Benämning: FP-BP-MH-RIV

Artikelnr: 1665991



Artikel: **S2 Mellanlastenhet**

Benämning: FP-A-IPA

Artikelnr: 1520733





Artikel: **S2 Höglastenhet**  
Benämning: FP-A-HLA  
Artikelnr: 1520732



Artikel: **S2 Platt top Mellanlastenhet stosmontage**  
Benämning: FP-FTA-IPA  
Artikelnr: 1525903



Artikel: **S2 platt Top Höglastenhet stosmontage**  
Benämning: FP-FTA-HLA  
Artikelnr: 1525902



Artikel: **Universal änd ankare**  
Benämning: FP-A-UA  
Artikelnr: 1501189



Artikel: **Hona M10 ring**  
Benämning: FP-FR-M10  
Artikelnr: 1501227



Artikel: **Hona M12 ring**  
Benämning: FP-FR-M12  
Artikelnr: 1501228



Artikel: **Hane M10 ring**  
Benämning: FP-MR-M10  
Artikelnr: 1501225



Artikel: **Hane M12 ring**  
Benämning: FP-MR-M12  
Artikelnr: 1501226



Artikel: **Special två håls platta**  
Benämning: FP-CP-2H-M12/M12  
Artikelnr: 1536193



Artikel: **Tre håls platta hörn**  
Benämning: FP-CP-90  
Artikelnr: 1501203



Artikel: **Två håls platta**

Benämning: FP-CP-2H-M10/M12

Artikelnr: 1501201



Artikel: **Tre håls platta**

Benämning: FP-CP-3H

Artikelnr: 1501202



Artikel: **Vajerspännare med indikator**

Benämning: FP-LT-D

Artikelnr: 1501205



Artikel: **Vajerspännare**

Benämning: FP-LT

Artikelnr: 1501206



Artikel: **Vajerspännare med disk SW**

Benämning: FP-LT-D-SWAGELESS

Artikelnr: 1641718



Artikel: **Vajerspännare SW**

Benämning: FP-LT-SWAGELESS

Artikelnr: 1641714



Artikel: **Klämbar anslutning vajer SW**

Benämning: P-AC-TF-Swageless

Artikelnr: 1641688



Artikel: **Klämbar vajer anslutning**

Benämning: FP-AC-TF

Artikelnr: 1520785



Artikel: **Vajerövergång till mellan enhet m12**

Benämning: FP-IB

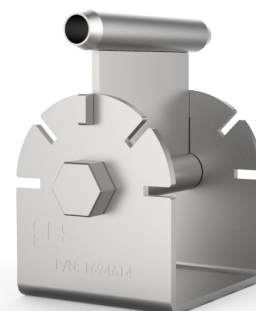
Artikelnr: 1501210



Artikel: **Multifäste**

Benämning: FP-OS-FIB

Artikelnr: 1694614



Artikel: **Fast 90 graders hörn**

Benämning: FP-CK-90

Artikelnr: 1501222



Artikel: **Flexibelt hörn**

Benämning: FP-CK-ADJ

Artikelnr: 1501223



Artikel: **Fast tub hörn**

Benämning: FP-OS-CT

Artikelnr: 1744104

Antal: 30 st. Min lager 20 st.



Artikel: **Skarvsats för klämning av vajer**

Benämning: FP-AC-CJ

Artikelnr: 1501252



Artikel: **Roterande livline ögla TYP A**

Benämning: FP-AC-SW-AB

Artikelnr: 1646455



Artikel: **Klämbar vajerövergång till mellan enhet M12**

Benämning: FP-IB-V

Artikelnr: 1592413



Artikel: **Löpare till vajer**

Benämning: FP-PP-LA

Artikelnr: 1501268



Artikel: **Vajer 7x7x8 mm**

Benämning: FP-AC-C-8

Artikelnr: 1501253



Artikel: **Karbinhake**

Benämning: FP-AC-K

Artikelnr: 1555101



Artikel: **Ögla med klämbar vajer-anslutning**

Benämning: FP-AC-EY

Artikelnr: 1501249

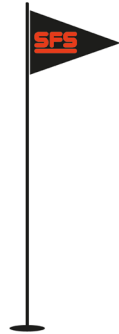




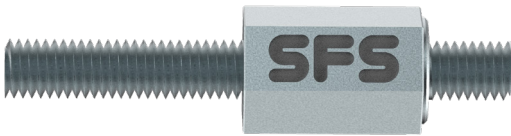
Artikel: **S5-E Falsfäste**  
Benämning: FP-AC-EC  
Artikelnr: 1473441



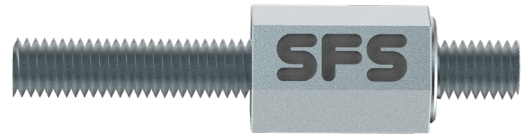
Artikel: **Snöflagga vadersystem**  
Benämning: FP-TS-FLAG  
Artikelnr: 1659420



Artikel: **Fixpunkt M10 x 1.5 . 30mm**  
Benämning: FP-HF-03  
Artikelnr: 1743816



Artikel: **Fixpunkt M10 x 1.5 . 50mm**  
Benämning: FP-HF-05  
Artikelnr: 1670502



Artikel: **Vippbult 150mm**  
Benämning: FP-AC-TB-150/S2  
Artikelnr: 1640547



Artikel: **Bult**  
Benämning: M12X40-STAINLESS-BOLT-A4  
Artikelnr: 1805728



Artikel: **Mutter**  
Benämning: M12-STAINLESS-NUT-(A4)  
Artikelnr: 1805690



Artikel: **Bult**  
Benämning: M10X40-STAINLESS-BOLT-A4  
Artikelnr: 1805722



Artikel: **Mutter**  
Benämning: M10-STAINLESS-NUT-(A4)  
Artikelnr: 1805691



Artikel: **M10 Vippbult 130 MM / M10 Vippbult 60mm**  
Benämning: Vippbult 10X130 / Vippbult 10X160  
Artikelnr: 1784768 / 1784767



# Väggmontage

Artikel: **Höglast enhet till vajer system overhead/vägg system**  
 Benämning: FP-SA-HT  
 Artikelnr: 1618716



Artikel: **Löpare till vajer Overhead/Väggmonterade system**  
 Benämning: FP-OS-TD  
 Artikelnr: 1501245



Artikel: **Start/Stop (Hajfena)**  
 Benämning: FP-A-SF  
 Artikelnr: 1543658



Artikel: **Utvändig höm**  
 Benämning: FP-CK-EXT  
 Artikelnr: 1625333



Artikel: **Invändigt höm**  
 Benämning: FP-CK-INT  
 Artikelnr: 1625335



Artikel: **Utskärningsverktyg för membran**  
 Benämning: FP-CT-MT  
 Artikelnr: 1695040



Artikel: **Systembricka att montera på vajer system**  
 Benämning: FP-TS-EN  
 Artikelnr: 1501293



Artikel: **Väggskylt Vajer system**  
 Benämning: FP-TS-WALL  
 Artikelnr: 1659695



Artikel: **Butyltejp 1x60mm - 20m**  
 Artikel: 1102608



Artikel: **Hållare Systembricka**  
 Benämning: FP-TH-WHT  
 Artikelnr: 1644867

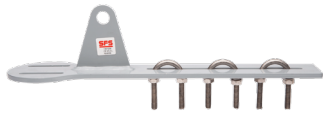


# Vertikalsystem

Artikel: **Bottenfäste till stege**

Benämning: FP-VS-LL

Artikelnr: 1501230



Artikel: **Mittfäste till stege**

Benämning: FP-VS-IHB

Artikelnr: 1501243



Artikel: **Toppfästev till stege**

Benämning: FP-VS-UL

Artikelnr: 1501229

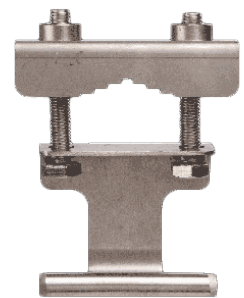


Artikel: **Vertikalt mellan fäste.**

Benämning: FP-VS-IB

Artikelnr: 1536367

Antal: 20 st. Min lager 10 st.



Artikel: **Justerbar lina 1,5 meter**

Benämning: FP-PP-LY-RT-ADJ

Artikelnr: 1501275



Artikel: **Säkerhetssele**

Benämning: FP-PP-SH

Artikelnr: 1501269



Artikel: **Väska för förvaring av utrustning**

Benämning: FP-PP-KB

Artikelnr: 1501292



Artikel: **Löpare**

Benämning: FP-VS-AT

Artikelnr: 1501242





# Montageverktyg

Artikel: **Hydraulisk pressverktyg**

Benämning: FP-HT-ST

Artikelnr: 1501255

Uthyrningsverktyg: 1619984



Artikel: **Käft Set till hydraulisk press verktyg**

Benämning: FP-HT-DS

Artikelnr: 1501256



Artikel: **Hydraulisk vajerklipp**

Benämning: HT-TC 026

Artikelnr: 1501257

Uthyrningsverktyg: 1556253



Artikel: **Blad till hydraulisk vajerklipp**

Benämning: FP-HT-LB

Artikelnr: 1576406

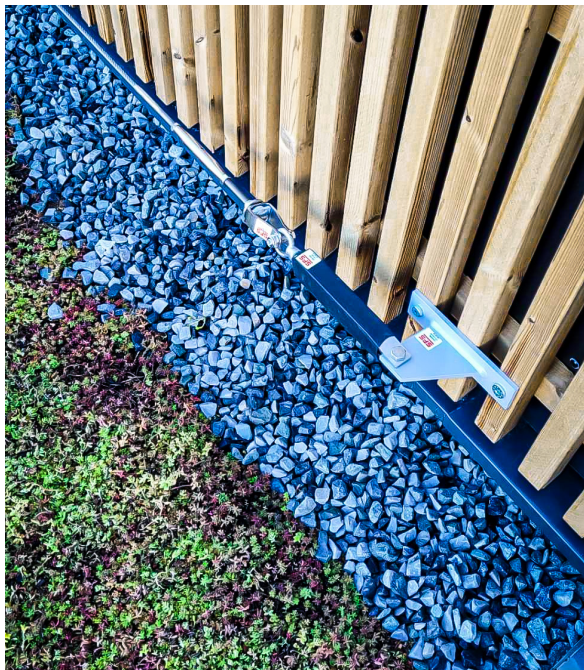


Artikel: **Installations verktyg**

Benämning: FP-CB-TO

Artikelnr: 1808174

Antal: 50 st. Min lager 30 st.



# Infästning taksäkerhet

## Hylsa



Artikel: **GWT-60**  
Artikelnr: 1411935

Artikel: **GWT-120**  
Artikelnr: 1411939

Artikel: **GWT-180**  
Artikelnr: 1411941

Artikel: **GWT-330**  
Artikelnr: 1411946

Artikel: **GWT-80**  
Artikelnr: 1411936

Artikel: **GWT-150**  
Artikelnr: 1411940

Artikel: **GWT-240**  
Artikelnr: 1411943

Artikel: **GWT-430**  
Artikelnr: 1620384

## Plåt



Artikel: **BS-6,1x60**  
Artikelnr: 1413119

Artikel: **BS-6,1x100**  
Artikelnr: 1413120

Artikel: **BS-6,1x140**  
Artikelnr: 1413122

Artikel: **BS-6,1x180**  
Artikelnr: 1413124

Artikel: **BS-6,1x80**  
Artikelnr: 1411771

Artikel: **BS-6,1x120**  
Artikelnr: 1413121

Artikel: **BS-6,1x160**  
Artikelnr: 1413123

Artikel: **BS-6,1x200**  
Artikelnr: 1413125

## Korrigerad plåt



Artikel: **Nit till korrigerad plåt 7,7x28**  
Benämning: FP-AC-8RIV  
Artikelnr: 1641588

## Betong

---



---

Artikel: **ACS-6,1x80**  
Artikelnr: 1322197

---

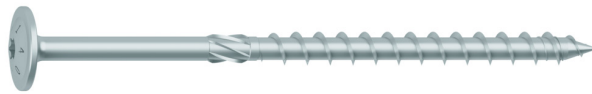
Artikel: **ACS-6,1x100**  
Artikelnr: 1322198

---

Artikel: **ACS-6,1x150**  
Artikelnr: 1698836

## Träinfästning fasad

---



---

Artikel: **SR-S-FH-PT-8X120-A4**  
Artikelnr: 1654906

## Trä

---



---

Artikel: **TS-T25-6,0x50**  
Artikelnr: 1748397

---

Artikel: **TS-T25-6,0x60**  
Artikelnr: 1748398

---

Artikel: **TS-T25-6,0x70**  
Artikelnr: 1748399

---

Artikel: **TS-T25-6,0x80**  
Artikelnr: 1748400

---

Artikel: **TS-T25-6,0x100**  
Artikelnr: 1748403

---

Artikel: **TS-T25-6,0x120**  
Artikelnr: 1748408

---

Artikel: **TS-T25-6,0x140**  
Artikelnr: 1748421

---

Artikel: **TS-T25-6,0x160**  
Artikelnr: 1748432

---

Artikel: **TS-T25-6,0x180**  
Artikelnr: 1748435

---

Artikel: **TS-T25-6,0x200**  
Artikelnr: 1748442

---

Artikel: **TS-T25-6,0x220**  
Artikelnr: 1748489

---

Artikel: **TS-T25-6,0x240**  
Artikelnr:



# Kombinationstabell Hylsa och Skruv

## Betongunderlag

Isolering tjocklek [mm]	Hylsa & skruv	Artikel nr	Artikel nr
70-90	GWT-060 + ACS-6,1x80	1411935	1322197
100-130	GWT-080 + ACS-6,1x100	1411936	1322198
140-170	GWT-120 + ACS-6,1x100	1411939	1322198
180-250	GWT-150 + ACS-6,1x150	1411940	1322199
260-350	GWT-240 + ACS-6,1x150	1411943	1322199
360-430	GWT-330 + ACS-6,1x150	1411946	1322199
440-560	GWT-430 + ACS-6,1x180	1620384	1322200



## Plåtunderlag

Isolering tjocklek [mm]	Hylsa & skruv	Artikel nr	Artikel nr
70-90	GWT-060 + BS-6,1x80	1411935	1411771
100-130	GWT-080 + BS-6,1x100	1411936	1413120
140-150	GWT-120 + BS-6,1x80	1411939	1411771
160-180	GWT-150 + BS-6,1x80	1411940	1411771
190-210	GWT-180 + BS-6,1x80	1411941	1411771
210-230	GWT-180 + BS-6,1x100	1411941	1413120
240-250	GWT-180 + BS-6,1x120	1411941	1413121
260-270	GWT-240 + BS-6,1x80	1411943	1411771
280-290	GWT-240 + BS-6,1x100	1411943	1413120
310-330	GWT-240 + BS-6,1x140	1411943	1413122
340-380	GWT-330 + BS-6,1x100	1411946	1413120
390-400	GWT-330 + BS-6,1x120	1411946	1413121
410-420	GWT-330 + BS-6,1x140	1411946	1413122
430-440	GWT-330 + BS-6,1x160	1411946	1413123
450-460	GWT-430 + BS-6,1x80	1620384	1411771
470-480	GWT-430 + BS-6,1x100	1620384	1413120
490-500	GWT-430 + BS-6,1x120	1620384	1413121
510-520	GWT-430 + BS-6,1x140	1620384	1413122
530-540	GWT-430 + BS-6,1x160	1620384	1413123
550-560	GWT-430 + BS-6,1x180	1620384	1413124
570-580	GWT-430 + BS-6,1x200	1620384	1413125



## Träunderlag

Isolering tjocklek [mm]	Hylsa & skruv	Artikel nr	Artikel nr
70-80	GWT-060 + LBS-6,0x80	1411935	1413099
90-120	GWT-080 + LBS-6,0x100	1411936	1413101
130-160	GWT-120 + LBS-6,0x100	1411939	1413101
170-190	GWT-150 + LBS-6,0x100	1411940	1413101
200-220	GWT-180 + LBS-6,0x100	1411941	1413101
230-240	GWT-180 + LBS-6,0x120	1411941	1413103
250-260	GWT-240 + LBS-6,0x80	1411943	1413099
270-280	GWT-240 + LBS-6,0x100	1411943	1413101
290-300	GWT-240 + LBS-6,0x120	1411943	1413103
310-320	GWT-240 + LBS-6,0x140	1411943	1413105
330-340	GWT-240 + LBS-6,0x160	1411943	1413106
350-370	GWT-330 + LBS-6,0x100	1411946	1413101
380-390	GWT-330 + LBS-6,0x120	1411946	1413103
400-410	GWT-330 + LBS-6,0x140	1411946	1413105
420-430	GWT-330 + LBS-6,0x160	1411946	1413106
440-450	GWT-430 + LBS-6,0x80	1620384	1413099
460-470	GWT-430 + LBS-6,0x100	1620384	1413101
480-490	GWT-430 + LBS-6,0x120	1620384	1413103
500-510	GWT-430 + LBS-6,0x140	1620384	1413105
520-530	GWT-430 + LBS-6,0x160	1620384	1413106
540-550	GWT-430 + LBS-6,0x180	1620384	1413107
560-570	GWT-430 + LBS-6,0x200	1620384	1413108
580-590	GWT-430 + LBS-6,0x220	1620384	1413109
600-610	GWT-430 + LBS-6,0x240	1620384	1413110



**Vill du bli företagskund?**

Öppna länken för att skapa ett konto i SFS e-shop Sverige.

# Våra certifieringar

---

**CE-märkning** är en produktmärkning inom EES. Bokstäverna CE är en förkortning för Conformité Européenne. En produkt med CE-märkning får säljas i EES-området utan ytterligare krav. Förutsättningarna för att få CE-märka en produkt är att:

- Produkten överensstämmer med grundläggande krav på hälsa, säkerhet, funktion & miljö.
- Föreskriven process följs.

**EOTA** är ett ledande certifieringsorgan för produktcertifiering och personcertifiering inom bygg-, installations- och anläggningsområdet, med möjlighet att assistera företag såväl inom landet som i övriga Europa. Svenska regeringen har utsett SP Sitac till spokedans body (svensk talesman) inom EOTA, en del av EU och kan utfärda ett Europeiskt Tekniskt Godkännande (ETA) för en byggprodukt. SP Sitac är väl etablerat på marknaden och har utarbetade nätverk för samverkan med berörda intressenter.

**SINTEF Teknisk Godkännande** dokumenterar att en byggprodukt eller en konstruktionslösning har nödvändiga krav föreskrivet i Norge. Godkännandet inkluderar dokumentation av alla relevanta egenskaper för produkten. Som tillägg angivs hur produkten ska monteras och har för övriga bruksegenskaper. Detta gäller även miljöegenskaperna. En SINTEF Teknisk Godkänning är en komplett dokumentation i förhållande till kraven i tekniska föreskrifter.

**FM Approved.** Industriella och kommersiella företag runt om i världen förlitar sig på produkter och tjänster som är FM-godkända. Godkännandet, vilket stöds av vetenskaplig forskning och provning, berättar för kunden att produkten uppfyller högsta standard.

**ISO 9001** bygger på ett antal grundläggande principer och används av miljontals organisationer världen över. Sammantaget handlar standarden om att organisationen ska utgå från kundernas behov och se över de interna arbetssätten för att minska kostnader. Förutom de positiva effekterna av ett fungerande kvalitetsledningssystem såsom effektivisering och ökad lönsamhet, används ISO 9001 också mer och mer i upphandlingsförfaranden. ISO 9001 innehåller femtioåtta krav som baseras på åtta principer: Ledarskap, kundfokus, processinriktning, systemangreppssätt för ledning, medarbetarnas engagemang, faktabaserade beslut, ömsesidigt fördelaktiga relationer till leverantörer och ständiga förbättringar.

**ISO 14001** är en internationellt accepterad standard, som utgör grunden för fastställande av miljöledning. Grunden till ISO 14001 är de 55 skall-kraven. Dessa kan ses som komponenter för att lyckas med miljöledningssystem. Som bevis på att företaget uppfyller de krav som standarden sätter, blir företaget certifierat av ett oberoende certifieringsorgan.

**ISO 26000** är en vägledande ISO-standard inom socialt ansvarstagande och företags samhällsansvar (Corporate Social Responsibility). Standarden innehåller riktlinjer för hur arbetet med socialt ansvarstagande ska bedrivas.

**BASTA** är ett vetenskapligt baserat system med syftet att fasa ut särskilt farliga ämnen från bygg- och anläggningsprodukter. Basta ger fritt tillgänglig information och verktyg som möjliggör trygga och giftfria materialval.

**BYGGVARUBEDÖMNINGEN** är ett branschöverskridande system för miljöbedömning av byggvaror. Bedömningen av en byggvara görs för hela dess livscykel och omfattar följande områden: Kemiskt innehåll, ingående material (råvaror), produktion, distribution, byggskede, bruksskede, rivning, rest- och avfallsprodukter och inomhusmiljö. Tillsammans med BASTA utgör Byggvarubedömningen ett av de två största systemen för miljöanpassat produktval.

**Sunda Hus** arbetar för en hållbar utveckling genom att skapa förutsättningar för att minska miljöbelastningen genom ett brett utbud av tjänster för medvetna materialval. Med en webbaserad systemlösning för att fasa ut farliga ämnen i en byggnads hela livscykel.

# Korrosionsskydd

**Tabell 3.11 Korrosivitetsskisser enligt SS-EN ISO 12944-2 med hänsyn till atmosfärens korrosivitet samt miljöexempel.**

Exempel på typiska miljöer i den tempererade klimatzonen (informativt)

Korrosivitetsskisser	Miljöns korrosivitet	Utomhus	Inomhus
C1	Mycket låg	-	Uppvärmade utrymmen med torr luft och obetydliga mängder föroreningar, t ex kontor, affärer, skolor och hotell.
C2	Låg	Atmosfärer med låga halter luftföroreningar t ex i lantliga områden.	Icke uppvärmda utrymmen med växlande temperatur och fuktighet. Låg frekvens av fukt-kondensation och låg halt av luftföroreningar, t ex sporthallar och lagerlokaler.
C3	Måttlig	Atmosfärer med viss mängd salt eller måttliga mängder luftföroreningar. Stadsområden och lättindustrialiserade områden. Områden med visst inflytande från kusten.	”Utrymmen med måttlig fuktighet och stor mängd luftföroreningar från produktionsprocesser, t ex bryggerier, mejerier och tvätterier.”
C4	Hög	”Atmosfärer med måttlig mängd salt eller påtagliga mängder luftföroreningar. Industri- och kustområden.”	Utrymmen med hög fuktighet och stora mängder luftföroreningar från produktionsprocesser, t ex kemiska industrier, simhallar och skeppsvarv.
C5-I	Mycket hög (Industriell miljö)	Industriella områden med hög luftfuktighet och aggressiv atmosfär.	Utrymmen med nästan permanent fukt-kondensation och stor mängd luftföroreningar.
C5-M	Mycket hög (Marin miljö)	Kust- och offshoreområden med stor mängd salt.	Utrymmen med nästan permanent fukt-kondensation och stor mängd luftföroreningar.

**Jämförelse av miljöklasser enligt BSK och korrosivitetsskisser enligt ISO 9223 och ISO 12944-2.**

BSK	ISO	Typiska miljöexempel
MO	C1	Inomhus i uppvärmda lokaler. Utomhus i öknar och arktiska områden.
M1 & M2	C2	Inomhus i ej uppvärmda lokaler. Utomhus i områden med låga föroreningar och torra områden.
M3	C3	Inomhus i fuktiga produktionslokaler med måttlig förorening. Kustområden med låg saltdeposition.
	C4	Måttligt förorenad stads- och industriadmofär. Kemiska produktionslokaler och simhallar. Förorenad stads- och industriadmofär. Kustområden med måttlig saltdeposition.
M4 (A+B)	C5 (I+M)	Industriadmofär med hög föroreningsgrad och hög fuktighet. Kust- och offshoreområden med hög saltdeposition.

# Allmänna Köp- och leveransvillkor

V. 2019-08-29

## 1. Inledning

Dessa köp- och leveransvillkor gäller vid köp av varor från SFS Intec AB (556142-0505), härafter "Säljaren". Den som köper varor av Säljaren kallas nedan för "Köparen". För att köpa varor från Säljaren måste Köparen godkänna att dessa allmänna villkor gäller för köpet. För att andra villkor än Säljarens allmänna villkor skall gälla krävs att Köparen och Säljaren skriftligen avtalat om att göra avsteg från de allmänna villkoren.

## 2. Priser och rabatter

Försäljning sker till de priser som framgår av Säljarens prislistor. I prislistorna angivna priser är bruttopriser exklusive mervärdesskatt och med leveransvillkor Ex Works (Incoterms 2010). Säljaren äger ensidigt och vid valfri tidpunkt ändra i prislistorna angivna priser, genom att publicera nya prislistor. Sådana prisjusteringar gäller, med undantag för av Säljaren redan bekräftade beställningar, för varje beställning som görs efter att de nya priserna gjordes tillgängliga för kund, så även för så kallade efterbeställningar. Har mellan Köparen och Säljaren fast pris för framtida leveranser avtalats kan detta ändras endast under de förutsättningar som anges i ABM 07, punkt 28. Säljaren kan, utifrån orderstorlek eller Köparens totala inköp per år, erbjuda prisrabatter genom särskilt skriftligt avtal med Köparen. Prisrabatterna baseras på de priser som anges i Säljarens vid var tid gällande prislistor.

## 3. Beställningar

Köparens beställning skall ske skriftligen. Beställningen blir bindande för Säljaren först när Säljaren skriftligen har bekräftat beställningen genom utfärdande av orderbekräftelse. Detta gäller även om beställningen har föregåtts av en skriftlig offert från Säljaren.

## 4. Leveransvillkor

Såvida annat inte skriftligen har avtalats sker alla leveranser Ex Works (Incoterms 2010), Säljarens fabrik eller lager.

## 5. Leveranstid och ansvar vid försening

Av Säljaren angivet leveransdatum är ungefärligt, varför Säljaren får företa leverans såväl före som efter angivet datum. Säljaren har alltid rätt till förlängning av leveranstiden om leveransen hindras till följd av omständighet på Köparens sida eller till följd av omständighet utanför Säljarens kontroll eller annat av Säljaren icke vållat förhållande som Säljaren inte bort räkna med och vars följder Säljaren inte rimligen kunnat undanröja. Om Säljaren inte levererar i rätt tid får Köparen, såvida dröjsmålet är av väsentlig betydelse för Köparen och Säljaren har insett eller bort inse detta, som enda påföljd häva köpet såvitt avser ännu inte levererade varor eller tjänster. Avser förseningen en vara som skall tillverkas eller skaffas särskilt för Köparen efter dennes anvisningar eller önskemål och kan Säljaren inte utan väsentlig förlust tillgodogöra sig varan på annat sätt, får Köparen häva köpet endast om Köparens syfte med köpet är väsentligen förfelat genom förseningen eller om annan säljare har förbundit sig att leverera en likadan vara före den nya leveranstidpunkt som Säljaren förklarar sig kunna företa leverans. Andra påföljder vid Säljarens dröjsmål med att företa leverans än Köparens rätt till hävning enligt föregående stycke är uteslutna. Om dröjsmålet har sin orsak i att Säljaren har förfarit grovt oaktsamt äger dock Köparen vid hävning även rätt till ersättning för genom dröjsmålet liden skada, indirekt skada undantagen.

## 6. Delleveranser och ersättning för förvaring;

Köparens dröjsmål Skall jämlikt gjord beställning varorna levereras i delleveranser, exempelvis efter avrop, är Köparen skyldig att godta att sista leverans sker inom tolv (12) månader från första leverans. Har Köparen och Säljaren kommit överens om att varor färdiga för leverans skall förvaras av Säljaren i avvaktan på att Köparen erfordrar varorna äger Säljaren rätt till skälig ersättning för sådan förvaring. Vid försening med mottagandet av varan skall Köparen ersätta den skada som därigenom uppkommer för Säljaren. Är dröjsmålet av väsentlig betydelse för Säljaren och Köparen har insett eller bort inse detta får Säljaren häva köpet till återstående del samt kräva skadestånd.

## 7. Mottagningskontroll, reklamation och fel i varor

Ifråga om Köparens mottagningskontroll, Köparens skyldighet att reklamera fel, följderna av utebliven reklamation samt Säljarens ansvar för fel tillämpas bestämmelserna i ABM 07, punkterna 18 -24 med tillägg för vad som särskilt anges i punkt 8.

## 8. Säljarens garantier; friskrivning

Har Säljaren uttryckligen, genom skriftlig garanti eller utfästelse, garanterat eller på annat sätt lämnat utfästelse om varans egenskaper eller användning skall varan anses som felaktig om den avviker från sådan garanti eller utfästelse och avvikelserna kan antas ha inverkat på köpet. Har garantin eller utfästelsen lämnats för viss tid skall angiven tid gälla och i annat fall skall de tidsbegränsningar som följer av ABM 07 punkt 18 gälla för garantin eller utfästelsen. Som garanti eller utfästelse från Säljarens sida skall aldrig anses det förhållandet att Säljaren inför köpet av varor har biträtt Köparen med beräkningar, förslag, ritningar, skisser eller andra uppgifter till grund för Köparens uppskattning av materialåtgång etc. Säljarens uppgifter är endast till ledning för Köparens beräkning av materialåtgång och innebär på intet sätt att Säljaren påtar sig något ansvar för projektering eller annat rådgivningsansvar. Ritningar eller skisser som Säljaren lämnat Köparen till ledning för beräkning av materialåtgång är ej att betrakta som konstruktionsritningar, utan det ankommer på Köparen att göra egna beräkningar och bedömningar vad som krävs för att uppfylla hållfasthetskrav och andra säkerhetskrav etc. för det arbete till vilket Köparen avser använda varorna.

## 9. Betalning m.m.

Såvida annat inte särskilt avtalas sker betalning mot faktura, vilken utfärdas vid leverans med betalningsvillkor 30 dagar netto. Vid dröjsmål med betalning utgår dröjsmålsränta enligt räntelagen. För beställningar under 1.500 kronor tillkommer expeditionsavgift om 295 kronor.

## 10. Returer / återköp

Köparen äger endast returnera varor med Säljarens skriftliga godkännande och under förutsättning att varorna återlämnas oskadade i obrutna förpackningar. Frakt betalas av Köparen. Godkända returer krediteras Köparen med 80 procent av fakturerat pris för varorna ifråga.

## 11. Tvist

Tvist som inte kan biläggas genom förhandlingar parterna emellan skall avgöras av allmän domstol.





**SFS**  
ENTIS-2012 CEINTS16415:2013

Batch No: 73594852

Date of Manu: 08/2022

SAP No: FP-A-HLA 1520732

Single Push Button  
Type: ...  
Nominal Voltage: ...  
Current: ...  
Thermal: ...





**SFS Group Sweden AB**  
Olivehällsvägen 10  
645 42 Strängnäs  
[se.info@sfs.com](mailto:se.info@sfs.com)  
[se.sfs.com](http://se.sfs.com)